

K2

Field Sensing System 微氣候環境監測系統

KLIMALOG

植物監測專家

智慧AI解決方案

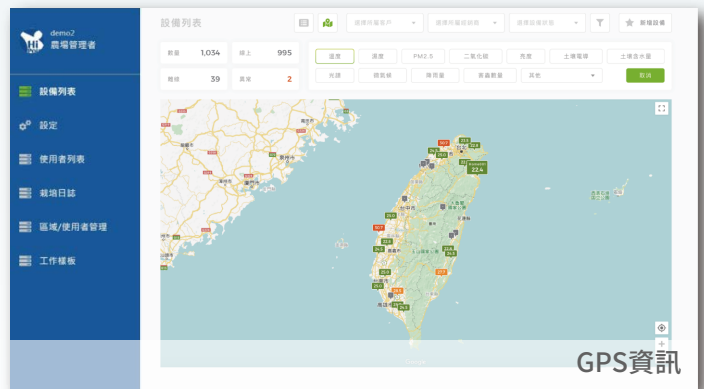
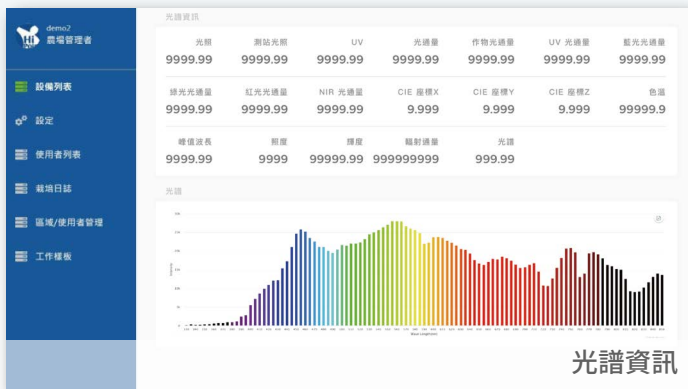
- 太陽能微氣象站
- 植物生長監測站
- 田間管理系統
- APP雲端數據監測
- 智慧溫室環境控制
- 無線傳輸AIoT



支援作業系統 | Windows, Mac OS
iOS, Android

傳輸技術 | 4G LTE 

無線傳輸技術



功能特色



- * 多種感測器記錄
環境感測器 Temperature / Humidity / CO₂
光照感測器 PAR
(選購)光譜感測器 Spectrometer
(選購)土壤感測器 含水率 / 電導率 / 溫度
(選購)雨量感測器及風速風向感測器等。
- * 最快可每6 min記錄一筆資料並寄送至雲端伺服器儲存。
- * 數據整合分析介面，支援Windows, Mac OS, iOS, Android作業系統。
- * 雲端伺服器支援，可在任何地點查閱最新資訊及查詢歷史資料。

環境感測器

溫度：0 ~ 80°C
相對濕度：0 ~ 100%
二氧化碳：400 ~ 10,000ppm

光照感測器

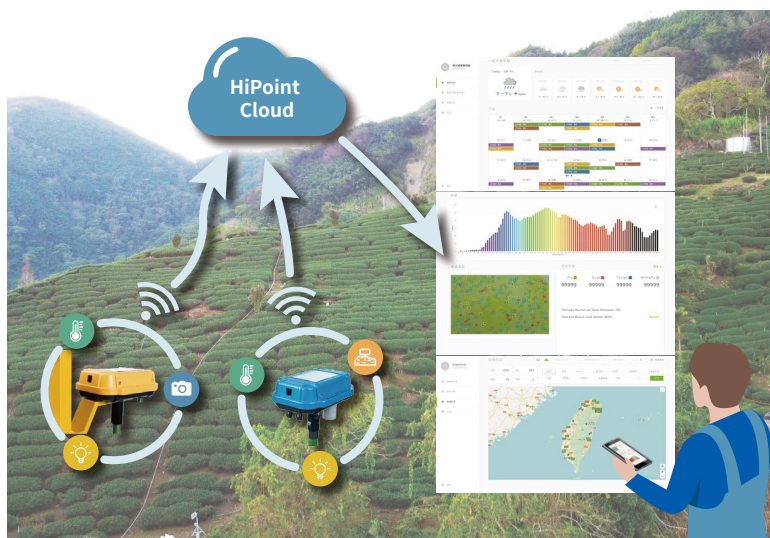
光合有效輻射：0 ~ 2,000 $\mu\text{mol}/\text{m}^2\text{s}$

太陽模組

電池：BSMI認證鋰電池
▲太陽能板需有充足的日光才能提高充電效率，以台灣的緯度來說建議面向南方。

雲端服務

傳輸技術：4G LTE, Band 1, 3, 7, 8
GPS座標登錄後即時顯示於地圖上



感測器選購

光譜感測器、土壤三合一感測器、風速風向感測器、雨量感測器……等

光譜感測器

光譜儀：340nm ~ 850nm
Lux / W/m² / PPFD
光合有效輻射：0 ~ 2500 $\mu\text{mol}/\text{m}^2\text{s}$



土壤感測器

土壤含水率量測範圍：0% ~ 60%
土壤電導率量測範圍：0 ~ 5 dS/m
土壤溫度量測範圍：-20 to +70 °C



雨量感測器

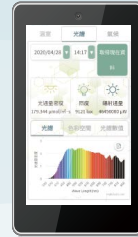
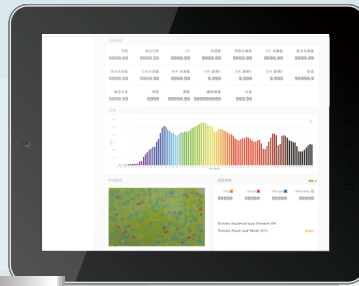
雨量量測範圍：120mm/hr
量測精度：< 20mm/hr \pm 0.5 mm
20 ~ 120mm/hr \pm 3%



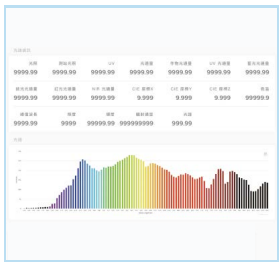
風速風向感測器

風速量測範圍：0 ~ 70m/s \pm 0.3m/s
啟動風速：< 0.5 m/s
風向量測範圍：0 ~ 359° \pm 3°



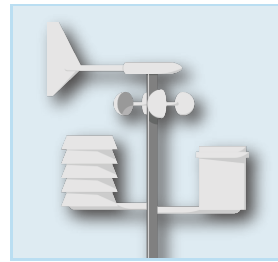


- * 栽培日誌
- * 異警通知
- * 使用者帳號管理
- * 多場域管理
- * 影像顯示
- * 多國語言顯示



Spectrometer

每個波段範圍的累積光通量
LUX(照度)
 $\mu\text{W}/\text{m}$ (輻射通量)
PPFD(光通量密度)



全功能氣象站

根據當前氣象數據，做出
農作物管理決策，測量溫
度、濕度、降雨量、風速
及太陽輻射。



環境紀錄感測器

環境：溫度 / 濕度 / CO_2
光照：PAR
……等



土壤感測器

土壤導電率
土壤含水率
土壤溫度

KLIMALOG

即時資訊監測紀錄

雲端數據分析

DLI/DTI採收預估

環境風險評估



HiPoint



台灣海博特股份有限公司
TAIWAN HIPOINT CORPORATION

高雄總部：

- 📍 高雄市前鎮區南七路3號(前鎮科技園區)
- 🌐 www.twhipoint.com
- ☎ 886-7-8128885
- 📠 886-7-8128336
- 📞 0800-741-008



台北服務據點：

- 📍 台北市信義區信義路五段5號3B02室
- ☎ 886-2-86982225
- 📠 886-2-86982226

廈門服務據點：

- 📍 廈門市體育路43號華廈工業園1號梯510
- ☎ 86-592-5067117
- 📠 86-592-5067227

