

# 農業數位基盤 星點計畫



不  
費力

高  
效率

享  
補助

主辦單位



行政院農業委員會  
COUNCIL OF AGRICULTURE, EXECUTIVE YUAN

承辦單位



財團法人農業科技研究院  
AGRICULTURAL TECHNOLOGY RESEARCH INSTITUTE

廣告

# 農業數位基盤星點

資料儲存  
超便利



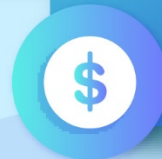
簡便操作  
不費時



訂單管理  
更容易



建置費用  
省很大



繁瑣作業  
系統來



雲市集-農業館



雲端工具的特性





# 農業數位星點雲 雲端工具輕鬆用

自籌款  
7,500元

補助建置數位能量，讓您**省時省錢**拓通路

**最高補助新台幣3萬元!!**

且自籌款不得低於總額的20%

申請期間

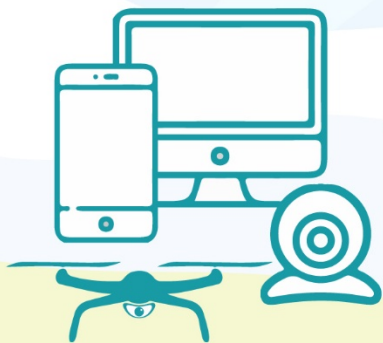
自公告日起至110年9月15日止

自籌款+補助  
37,500元

# 誰可以申請

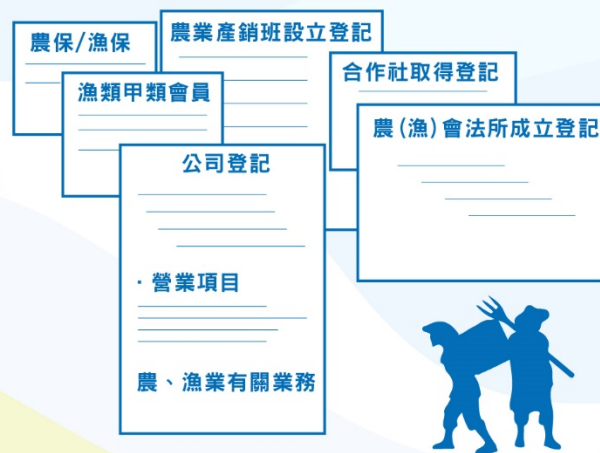
申請對象

數位化工具  
基礎設備



+

符合資格



=

申請



# 雲市集-農業館

## 雲端數位服務方案

### 客戶關係管理 (CRM) 方案

提高客戶留存率，增加新客源

### 雲端企業資源整合方案

企業內部輕鬆整合管理

### 雲端辦公協作方案

遠距辦公不成問題

### 農業數位生產管理方案

提升田間農務管理效率

### 雲端進銷存管理方案

即時掌握進出存貨數據

### 雲端POS多元整合方案

隨時隨地掌握銷售數據

### 資訊安全方案

保護數位資產，防止資料外洩

### 多元數位行銷方案

增加產品知名度外及銷售情報分析，掌握市場脈絡

# 如何申請

## 繳交時間與寄送地點

農業數位基盤星點申請表送件截止日期：  
當年度09月15日止 (以郵戳為憑)

方案一 紙本申請



方案二 線上申請



請申請人依備妥應備齊資料，寄送或親送資料至「財團法人農業科技研究院  
基盤星點計畫執行小組」(30093新竹市香山區大湖路51巷1號)

# 雲市集-農業館

## 方案選購流程

### 1. 掃Qr code



雲市集-農業館

<http://agdigi.atri.org.tw/Market>

### 2. 瀏覽補助方案網頁



### 3. 尋找適合廠商



### 4. 與資服業者聯繫



### 5. 簽雲市集-農業館雲端資訊服務 定型化選購契約





# 結案與請款

簽約及請領補助款

- 簽訂定型化契約 (9/15前)
- 補助款分兩次請領
- 簽約後即可請領第一期款 (發票/領據/契約) (撥付補助款50%)

使用資訊服務

- 至少使用三個月以上 (9/30前)

結案

- 結案報告
- 數位佐證資料 (至少3個月或截至12/5日)
- 發票/領據
- 以上資料請領第二期款 (補助款的50%)

績效追蹤

- 結案後追蹤績效一年



# 諮詢管道 **So Easy**

## 聯繫方式

**A**

可參閱平台上之【聯絡窗口】

網址：<https://agdigi.atri.org.tw/Home/Resources>

**B**

加入農業數位星點雲社群，訊息將即時更新

網址：<https://reurl.cc/3aEMNX>



# 農業數位基盤星點

## 雲端工具好利利

**喜  
服務**

**增獲利**

客戶關係管理、雲端會員

**省人力**

訂單管理、銷售數據、雲端收銀



**互  
管理**

**促效率**

農業數位生產管理、集貨包裝  
進銷管理、雲端辦公協作



**好安心**

資訊安全、網路防毒



**惠  
商機**

**擴通路**

線上開店、跨店合作、  
多元訂單管理

**衝訂單**

導客行銷、行動支付、  
多元數位行銷 (Line@ & FB & eDM 數位銷售)

