



WEIBYAPPS

微碧愛普科技

餐飲數位化 用智慧輕鬆管理



WEIBYAPPS 主要服務

結合AWS雲端服務 打造餐飲系統化管理網絡



iPad POS系統

餐飲、零售店家
點餐收銀管理



線上點餐

訂單同步POS
支援多元支付

全台店家數 **2000** +

全年訂單數 **2000萬** +

全台會員數 **65萬** +

誰也在用 WEIBYAPPS ?



實體門市

網路專門店

原物料供應商



iPad結帳管理

線上/線下支付整合
連動電子發票開立

上午 3:25 8月10日 週二
94%

台灣生鮮豬 台灣黃金雞
冷凍乾貨 常溫商品
海鮮類 純手工美食
1 \$1,520 內用 外帶

豬肉類	黑糖&寒天系列	冷凍魚類
厚切大里肌片 600g \$150 (30)	綜合口味寒天凍飲 \$200	格陵蘭扁鱈(約 270g) \$120
拍薄大里肌片 600g \$150 (45)	桂圓紅棗寒天凍飲 \$200	薄鹽鯖魚片(4片) \$120
小里肌腰內肉 600g \$160 (33)	冬瓜黑糖茶磚 \$200	薄鹽鯖魚片(大包 20片) \$500
梅花肉 600g \$170 (22)	金桔檸檬黑糖茶磚 \$200	無刺菲力鱸魚片(約 300g) \$100
五花肉 600g \$150 (50)	山楂烏梅黑糖茶磚 \$200	鯛魚片(450g) \$150
腰子一付(已處理乾淨) \$160 (19)	玫瑰四物黑糖茶磚 \$200	鱒級鮭魚(約 400g) \$150
豬皮 1200g \$60 (1)	桂圓紅棗黑糖茶磚 \$200	
松阪豬 400g \$180	料理必備品	
肉絲 600g \$130	埔里鈕扣乾香菇(小包 60g) \$120	
豬前腳剝塊(約 1800g) \$260	埔里鈕扣乾香菇(中包 150g) \$200	
豬肚(一個)	埔里鈕扣乾香菇(十包)	

取單時間: 現在

店內點單

No.1, 共 9 項, \$1,520

1. 梅花肉 600g
\$170
2. 玫瑰四物黑糖茶磚 x 2
\$400
3. 山楂烏梅黑糖茶磚
\$200
4. 鱒級鮭魚(約 400g) x 5
\$750

新增分袋包裝

⚙ 設定
🕒 預約
🏠 1 內用
🚚 6 外帶/外送
📦 7 包裝台
📍 7 工作站
📝 新訂單



iPad結帳管理

線上/線下支付整合
連動電子發票開立

2:13 8月11日 週三 55%

台灣生鮮豬 台灣黃金雞 冷凍乾貨 常溫商品 海鮮類 純手工美食 \$280 內用 外帶

豬肉類	黑糖 & 寒天系列	冷凍魚類
厚切大里肌片 600g \$150	綜合口味寒天凍飲 \$200	格陵蘭扁鱈 (約 27 \$120
拍薄大里肌片 600g \$150	桂圓紅棗寒天凍飲 \$200	薄鹽鯖魚片 (4片) \$120
小里肌腰內肉 600g \$160	冬瓜黑糖茶磚 \$200	薄鹽鯖魚片 (大包 20片) \$500
梅花肉 600g \$170	金桔檸檬黑糖茶磚 \$200	無刺菲力鱸魚片 (每 300g) \$100
五花肉 600g \$150	山楂烏梅黑糖茶磚 \$200	鱈魚片 (450g)

返回 總價: \$280

找零金額

稍後付款

信用卡付款

LINE Pay

其它付款方式

100	500	1,000	不找零現金付款
1	2	3	
4	5	6	
7	8	9	
+/-	.	0	
		←	

清除

POS特點快搜



iPad結帳管理

線上/線下支付整合
連動電子發票開立



搭配掃描槍

用掃描槍快速結帳
進貨盤點更便利

2:13 8月11日 週三 55%

台灣生鮮豬 台灣黃金雞 冷凍乾貨 常溫商品 海鮮類 純手工美食 \$280 內用 外帶

豬肉類	黑糖 & 寒天系列	冷凍魚類
厚切大里肌片 600g \$150	綜合口味寒天凍飲 \$200	格陵蘭扁鱈 (約 27 \$120)
拍薄大里肌片 600g \$150	桂圓紅棗寒天凍飲 \$200	薄鹽鯖魚片 (4片) \$120
小里肌腰內肉 600g \$160	冬瓜黑糖茶磚 \$200	薄鹽鯖魚片 (大包 20片) \$500
梅花肉 600g \$170	金桔檸檬黑糖茶磚 \$200	無刺菲力鱸魚片 (每 300g) \$100
五花肉 600g \$150	山楂烏梅黑糖茶磚 \$200	鱈魚片 (450g)

返回 總價: \$280

找零金額

稍後付款

信用卡付款

LINE Pay

其它付款方式

	100	500	1,000
	1	2	3
	4	5	6
	7	8	9
+/-	.	0	←





iPad結帳管理

線上/線下支付整合
連動電子發票開立



搭配掃描槍

用掃描槍快速結帳
進貨盤點更便利



庫存管理

進銷存一機管理
替您掌握即時數量



iPad結帳管理

線上/線下支付整合
連動電子發票開立



搭配掃描槍

用掃描槍快速結帳
進貨盤點更便利



庫存管理

進銷存一機管理
替您掌握即時數量



整合多方訂單

店內、電話與網路訂單
一台POS輕鬆整理



iPad結帳管理

線上/線下支付整合
連動電子發票開立



搭配掃描槍

用掃描槍快速結帳
進貨盤點更便利



庫存管理

進銷存一機管理
替您掌握即時數量



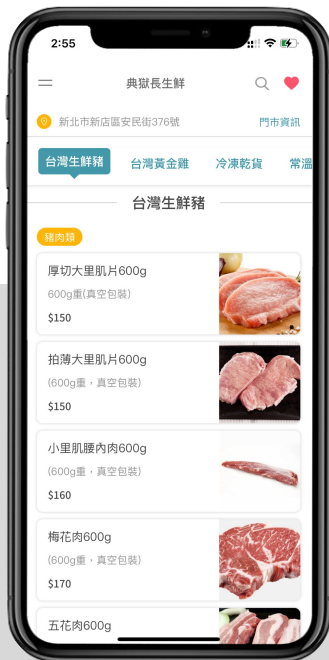
整合多方訂單

店內、電話與網路訂單
一台POS輕鬆整理



雲端同步

即時資料同步/備份
店頭營運狀況隨時掌握



會員註冊

✓ 紀錄會員資料

瀏覽商店

✓ 隨時更新品項

加入購物車

✓ 可新增選項

取貨方式

✓ 自取/外送/宅配

完成下單

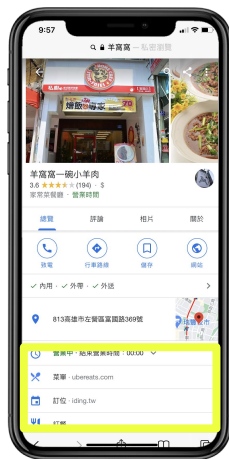
✓ POS立即收

WEIBYAPPS 線上點餐應用

與顧客零距離 | 開放更多元的曝光管道！



Facebook



Google 我的商家



LINE 官方帳號



微碧愛點餐



WEIBYAPPS × 雲市集農業館 幫您出75%!

方案A	方案B	方案C	方案D	方案E
<p>行動版POS軟體 (含線上點餐)</p>  <p>iPad POS 手機點餐</p>	<p>行動版POS軟體 (含線上點餐) + 發票模組</p>  <p>iPad POS 手機點餐</p>	<p>標準版POS軟體</p>  <p>iPad POS</p>	<p>標準版POS軟體 + 發票模組</p>  <p>iPad POS</p>	<p>行動900 (線上點餐)</p>  <p>手機點餐</p>
\$29,880/年	\$42,480/年	\$15,000/年	\$27,600/年	\$10,800/年

\$7470
\$622/月

\$12480
\$1040/月

\$3750
\$312/月

\$6900
\$575/月

\$2700
\$675/月



遇見微碧, 打開新視界!

超過2000個合作商家, 更多餐飲用戶與服務商正持續加入!

家咖哩
JIACURRY



得來素



樂翠火鍋製造所
Lok Choi Hot Pot



黑色香蕉 · 早餐



艾初
Breechfast



弘韋漢堡

CJSJ



早安美芝城



摩味登
Coffee & Brunch



白雲咖啡
早午咖啡



WEIBYAPPS

微碧愛普科技

| 合作聯繫與系統諮詢 |

help@weiby.tw

+886 4 2241 3797

+886 909 660 228

LINE@搜尋@weiby