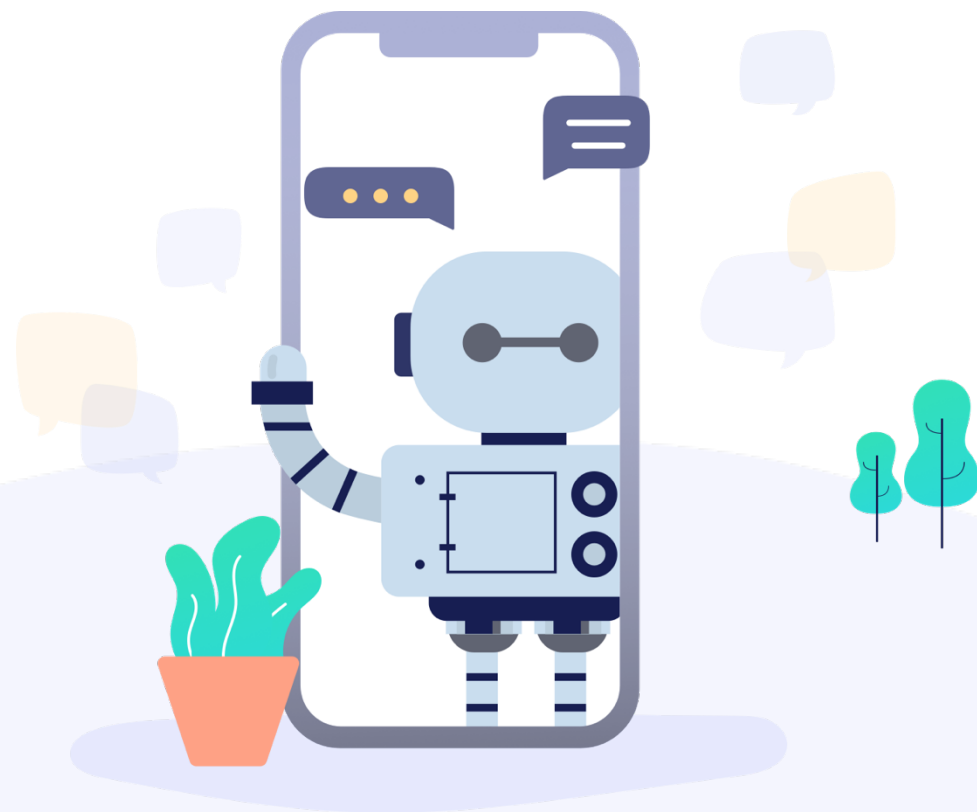
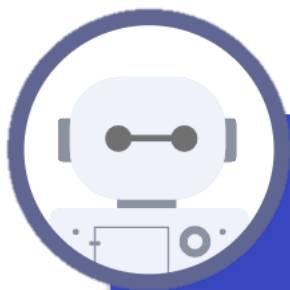


# MantaGO 聊天機器人平台

30分鐘，換取未來輕輕鬆鬆





# 公司簡介、服務實績

(Eslitec 以力科技)



# 公司簡介

## 以力科技 Eslitec

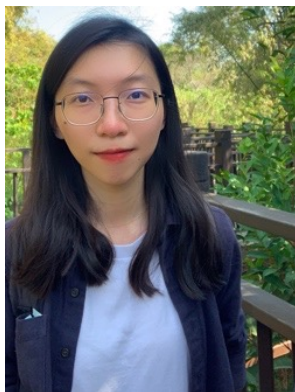
公司人數：7人  
資本額：250萬  
產業：軟體資訊服務業  
網站：mantago.cc

- 創新
- 敏捷
- 品質



# 地方與科技的橋樑

# 創辦人們



劉若珊 Mavis Liu

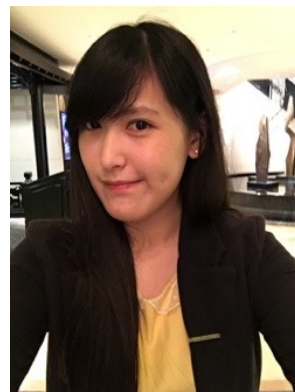
學歷：  
國立臺灣大學 海研所  
專長：  
系統架構規劃、資料處理與分析

## 經歷

- 以力科技\_共同創辦人(技術長)
- 美商美創\_後端工程師
- 研華科技\_後端工程師
- 雲灣資訊\_全端工程師

## 得獎歷程

- TiC100 物聯網應用開發競賽\_金獎
- 2017 農業創新黑客松\_銀獎
- 2019 食農合作松 \_\_銀獎



徐郁涵 Janice Hsu

學歷：  
國立交通大學 運管所  
專長：  
產品管理、營運規劃

## 經歷

- 以力科技\_共同創辦人(執行長)
- 研華科技\_產品經理
- 好站網控電子商務\_業務開發
- 女巫國際\_店經理/執行長

## 得獎歷程

- TiC100 物聯網應用開發競賽\_金獎
- 2017 農業創新黑客松\_銀獎
- 2019 食農合作松 \_\_銀獎

# 一步一腳，從地方開始 — 田野調查



宜蘭農藥資材行拜訪與實地踏查



南投埔里百大青農採訪與踏查



台東地方創生團隊拜訪



屏東老農拜訪與實地踏查

# 地方實績 — 科技競賽舉辦



## 2019 海洋漁村創新黑客松

### Ocean and Fish Village Hackathon

**總獎金高達 120,000!!** 創造海洋漁村新未來 徵的就是你!

本活動以黑客松精神為出發點，以海洋及漁村相關議題為主軸，集結來自各領域專業人才，一同用創新創意的方式來解決漁村面臨的問題。

時程規劃：		參加獎勵：	
8月	校園拜訪、青年创客交流宣傳	第一名	60,000
9月	08/05-10/07 徵件開始、FB粉專組隊媒合	第二名	30,000
	09/21 (高雄) 09/28 (台北) 區域主題講座	第三名	15,000
10月	10/19-10/20 漁創松競賽	佳作 (三組)	5,000
	活動地點:海科館 容軒園區 (基隆市北寧路396巷52號)	企業獎	獎項由企業提供
11月	團隊後續輔導追蹤		

**參加資格：**  
不限領域、年齡，歡迎各領域專才踴躍報名。  
本競賽每隊人數為2-5人，須有1人為團隊代表人，惟代表人必須具中華民國國籍並在中華民國設籍之國民。

**主辦單位：**基隆市政府、國立臺灣海洋大學、國立海洋科技博物館  
**協辦單位：**財團法人中研發展中心、工業技術研究院、財團法人資訊工業策進會  
**指導單位：**教育部、行政院農業委員會水產局  
**執行單位：**友學國際股份有限公司

**FACEBOOK** **報名方式** **官方網站**

2019海洋漁村創新黑客松  
2019 Ocean and Fish Village Hackathon

與我們聯絡信箱：  
putas.service@putashtel.com



# 地方實績 — 科技導入地方



漁村文物成功放映在數位看板上，並在世界海洋日活動於2019年6月15日在高雄香蕉碼頭展出。

貼上RFID TAG的文物與數位看板

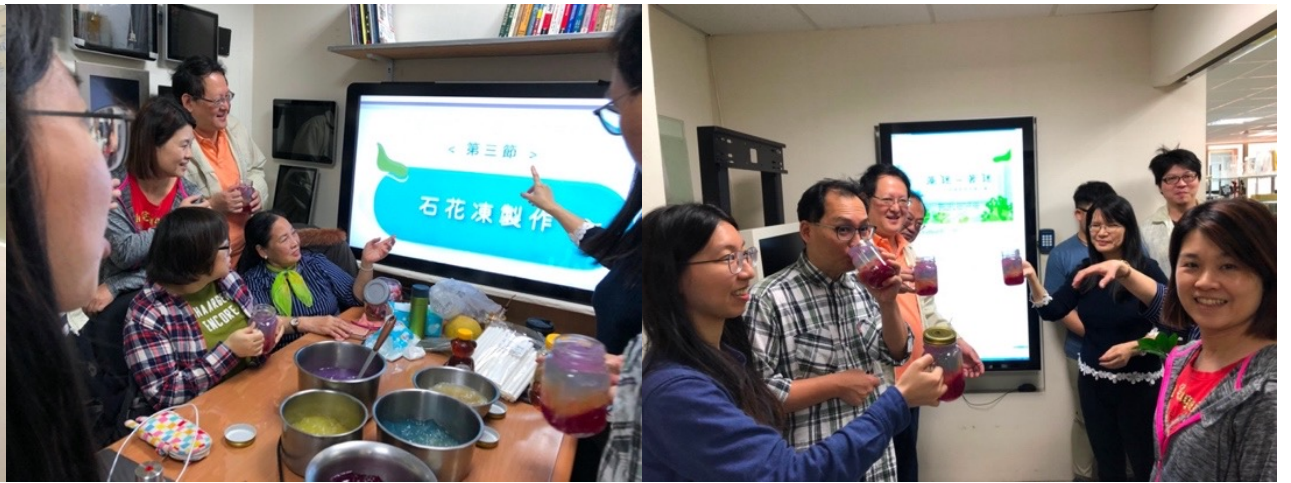


網站網址：[www.patawhostel.com](http://www.patawhostel.com)

# 地方實績 — 食農教育與科技導入



漁村居民拜訪—石花菜洗曬處理實地踏查



閱亮科技企業推廣與海食教育—石花凍DIY



# 系統開發實績 — 跨域整合能力

## 水保局網站整合開發



大專生回遊農村競賽



大專院校農村實踐校園共創計畫



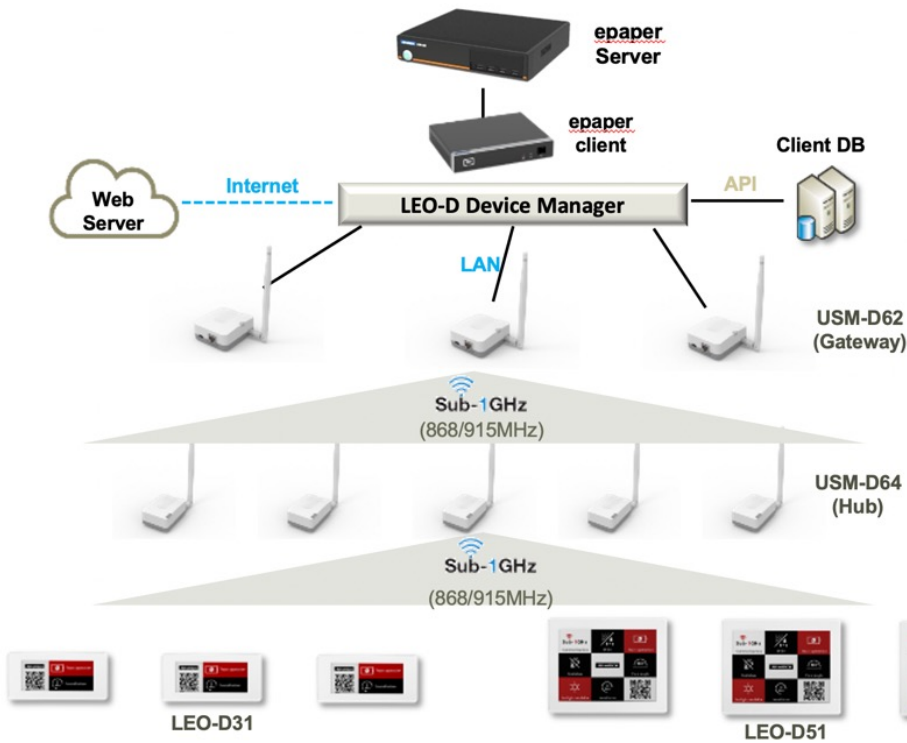
青年回留農村創新研究計畫



計畫簡介

# 系統開發實績 — 跨域整合能力

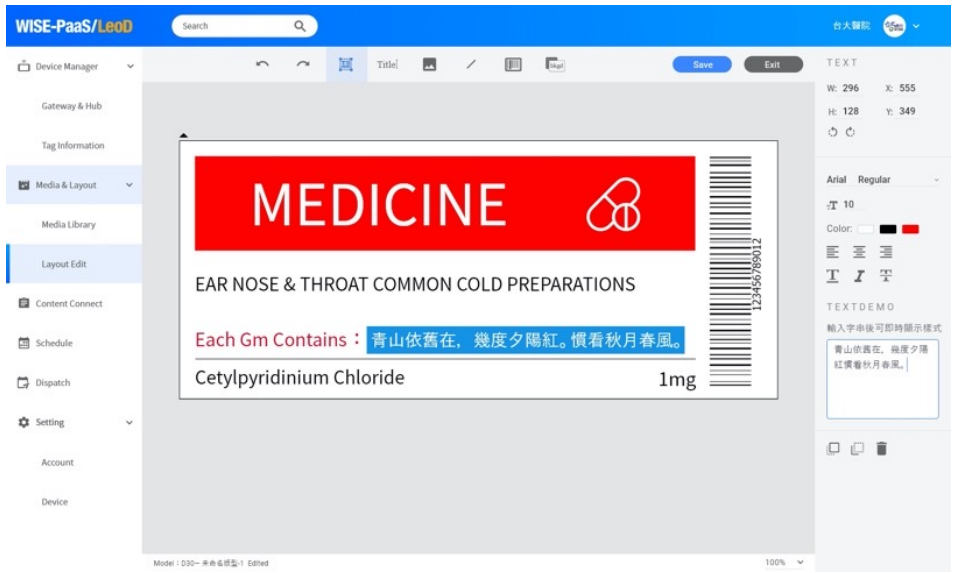
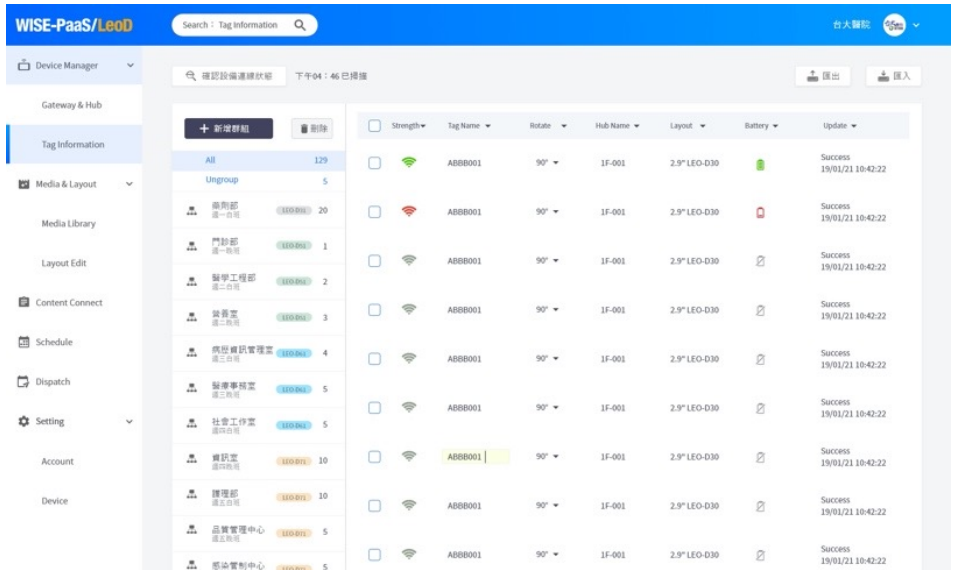
## 研華科技ePaper CMS 開發



LEO-D Device Manager supports up to **20** Gateways

Each Gateway supports up to **15** Hubs

Each hub supports up to **1000** LEO-D devices



## 研華科技Visitor Management System 系統設計

## Web 端

The screenshot displays the 'Visitor Manager' web interface. The left sidebar contains navigation options: 數據分析, 訪客註冊, 訪客統計, 報到機台, and 系統設定. The main content area is titled '註冊表單 > 表單詳情' and includes sections for '表單名稱&描述', '表單設定', and '訪客基本資訊'. The '表單設定' section includes fields for '表單開放時間' (start and end times) and a checkbox for '表單是否需要審核?'. The '訪客基本資訊' section lists fields for '訪客名稱', '訪客單位', and '電子郵件'. A right-hand panel titled '主題' allows for '標頭圖片設定' (with a '點擊上傳圖片' button and a note that images must be under 5MB) and '字體選擇' (Basic font) and '主題顏色' (color selection).

## APP 端

The screenshot shows the mobile app interface for a visitor management system. At the top, it displays the date '2020/04/28' and time '18:30'. Below this, there are two main sections: '自动人脸验证方式:' (Automatic Face Recognition) and '手动验证方式:' (Manual Verification). The '自动人脸验证方式' section features a large photo of a smiling man with curly hair, with the text 'Jumaima Al Nour' and '欢迎您到来' overlaid. The '手动验证方式' section includes a '扫描二维码' (Scan QR Code) button, an '输入报道码' (Enter Report Code) button, and a '点击注册' (Click Register) button. At the bottom right, there is a note '尚未注册,' (Not yet registered,).

# 小微型業者、商家或農民常見問題



商家/經營業者



## 沒錢做網站

C : 資訊要去哪裡找?  
C : FB PO文太多看不到這個商家資訊。



## 沒有客服

C : 蛤...等了好久還沒回應。  
C : 現在11:30, 打電話會不會太晚



## 心情爆炸

## 問題都一樣

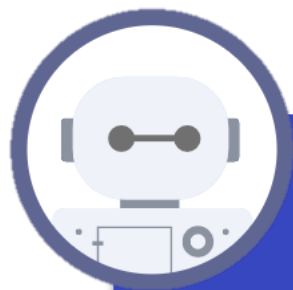
C : 請問你們在哪裡?  
C : 位置在哪裡?  
C : 請問地址是什麼?  
C : 要怎麼去?  
C : 地點是這個嗎?



消費者

只好私訊、打電話

大家都來問問題時



# 產品、服務

(MantaGO 對話式商務平台)



# MantaGO 對話式商務平台

MantaGO 首頁 特色功能 成功案例 聯絡我們 免費試用

## AI 互動聊天機器人

服務推廣、智能回覆到熟客行銷，交給 MantaGO，30分快速設定、輕鬆上手。

[立即免費試用](#)



### 一次設定，串連 Line 與 Facebook 兩大社群

MantaGo 整合 Line 與 Facebook 兩大社群平台，透過視覺化介面輕鬆設定，透過精選領域的聊天機器人樣板，打造企業專屬的聊天機器人。




歡迎加入懂打GO

用30分鐘，換取未來每日輕鬆經營

[使用Google登入](#)

[使用Facebook登入](#)

**0%**

零基礎也能有自己的聊天機器人



**45%**

打造AI自然語意分析(NLP)的聊天機器人，自動處理回覆常見問題



**23%**

省下的時間，來杯咖啡好好休息



**55%**

提高即時通訊軟體與客戶互動率




金瓜三號(Test)

LINE 畫面管理

編輯圖文樣板

主題: 歡迎來到金瓜三號 3 / 14

入口



金瓜三號(Test)

最後更新: 2020-05-29T14:16:56.236Z

未連動 @177ahmf

[發佈](#)

其他

- 基本設定
- 回覆設定管理

功能

- 圖文選擇
- 初次訊息
- 離線訊息
- 未知訊息
- 關鍵字訊息



56+種作物防災告警  
300+項蔬果產銷分析  
4700+項高雄農情調查



## MantaGO服務案例：高雄農來訊

12

**高雄首創**  
**智慧產銷 信手拈LINE**

LINE

查產銷

請選擇下方的作物類別

跌勢作物  
漲勢作物

水果類 葉菜類 花果菜類 根莖

查產銷 看氣象 看更多

高雄市政府農業局  
Highland City Government Bureau of Agriculture

一鍵搞定 掃碼加入

@kh\_agrinfo\_bot

農來訊



Q 全部 新聞 地圖 圖片 影片 更多

工具

約有 9,660 項結果 (搜尋時間：0.34 秒)

NOWnews今日新聞

全國首創Line版高雄農來訊 協助農友一手掌握農業資訊

高雄智慧農業再進化！高市府農業局首開全國地方政府之先！推出Line版高雄農來訊，農友可一手掌握產銷資訊、防災告警資訊，讓產銷資訊可以一手掌握，加

...  
1 天前



番新聞

推出Line版高雄農來訊高市農業局全國首創

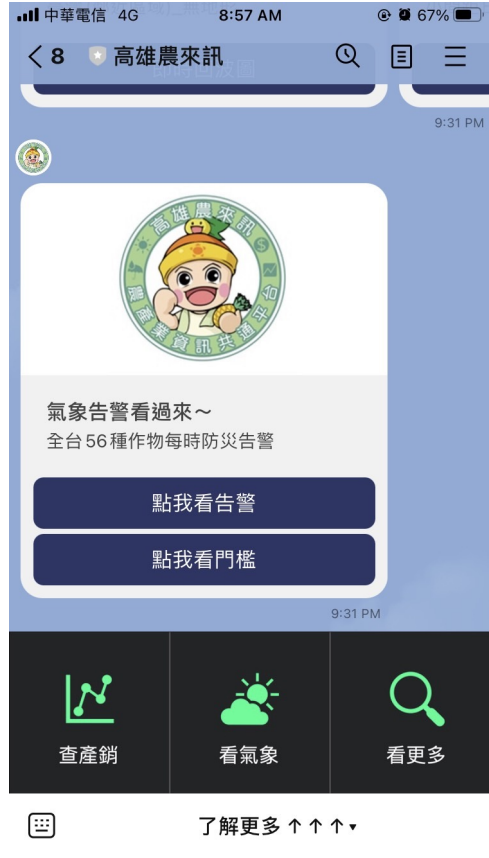
高雄農來訊再升級，為方便廣大農友隨時隨地查詢農業產銷資訊，推出高雄Line版農來訊，結合氣象及農情資訊，建立56種以上之作物降水、溫度等有關預警條件之 ...

1 天前



# MantaGO服務案例：高雄農來訊

56+種作物防災告警  
300+項蔬果產銷分析  
4700+項高雄農情調查







56+種作物防災告警  
300+項蔬果產銷分析  
4700+項高雄農情調查



## MantaGO服務案例：高雄農來訊

### 【獎項】2022智慧城市創新應用獎（第9屆）獲獎名單公告

2021-12-17

縣市創新應用組

編號	應用/服務名稱	應用領域	單位名稱
1	「MR虛擬教官訓練系統」-以新北市防洪抽水站訓練為例	智慧防災	新北市政府水利局
2	108~109年臺南市運輸走廊壅塞改善計畫	智慧交通	臺南市政府交通局
3	公務雲(TAIPEION)-創新智慧政府高效公務應用生態環境	智慧政府	臺北市政府資訊局
4	市府清運服務AloT管理系統	智慧政府	新竹市政府
5	打造中南部六級產業AI科技示範場域 - 雲林數位轉型創生服務	智慧農業	雲林縣政府
6	全流域智慧治理整合決策系統	智慧政府	桃園市政府
7	花蓮智慧校園--智慧圖書、保健管理系統	智慧教育	花蓮縣政府
8	高雄市農來訊	智慧農業	高雄市政府
9	智慧公園好生活—臺中中央公園	智慧政府	臺中市政府
10	無線臺東TTFREE-數位福利網	智慧政府	臺東縣政府
11	對抗疫情·進化人工智慧X-Ray異常辨別系統數位達到醫療數位轉型之體現	智慧醫療	高雄市立小港醫院(委託財團法人私立高雄醫學大學經營)
12	臺北酷課雲4.0-酷課APP	智慧教育	臺北市政府

# MantaGO服務案例：農科院動物所PigCHAMP





# MantaGO服務案例：農再社區-廣福里

Code Scanner 4G 9:20 AM 64%

Code Scanner 4G 9:20 AM 64%

Code Scanner 4G 9:20 AM 64%

Code Scanner 4G 9:21 AM 64%

廣福社區

Today

歡迎加入廣福社區的聊天機器人，在這個所在，農業是我們的主要產業，同時我們也致力發展「農業在地價值化」

現在就點選下方主選單開始認識我們廣福社區吧 😊

8:08 AM

風米；每一個角落，都有者需要你來探索的秘密。

歡迎你的到來，來探索體驗屬於自己農村時光。探訪這塊美麗的大地，喚起你回憶中的童年，和有著濃濃人情味的農民相遇，和我們一起品味自然的風貌。

友善又充滿著人情味的廣福里，我們熱情歡迎您

9:20 AM

簡簡單單的生活你還記得嗎？親手DIY的樂趣你有多久沒體驗過了？你親手製作時，那不自覺流露出的神情；而在成品完成後，你那滿足的笑臉，其實生活中的幸福就是這麼的簡單。

在這過程中，留下屬於你的記憶；為你的人生旅途上留下一筆美麗的色彩...

9:20 AM

關於廣福社區

千層道

有機農田

手作蚱蜢

手作香...

製作文化

2017 桃園地景藝術節-花非花樹非樹

Google

Guanyin District Kwong Fuk Community Center

觀音區廣福

桃園縣觀音鄉廣福社區發展協會

328 台灣桃園市觀音區福山路二段403巷6號

9:20 AM

點我打開主選單

點我打開主選單

點我打開主選單

點我打開主選單





# MantaGO成果案例：幸福千千歲

幸福千千歲

直接來去逛逛

點我拿滿千折百折扣碼

C01品牌故事



用一杯香濃的黑豆飲，支持農民守護300公頃土地  
「幸福千千歲」是一個青銀共農的職人品牌。  
由一群平均年齡超過70歲農友所組成的「千歲團」與返鄉科技青農，透過經驗傳承與分享陪伴，讓老農安心養老、青農專心發展事業。  
「幸福千千歲」更是一個守護土地、傳遞幸福的品牌。  
每一顆收成的黑豆，皆飽含了我們對品質的堅持與對人文、土地的關懷，願人與土地能一起幸福千歲、千歲、千千歲！

官方網站

媒體報導

看看我們怎麼耕作 理念說明 創辦人與小夥伴


幸福千千歲

官方網站

媒體報導

D01小知識

近五年台灣糧食自給率



Year	Self-sufficiency Rate (%)
2015	~28
2016	~28
2017	~32
2018	~38
2019	~32

產銷履歷，讓你安心吃  
大快朵頤之前，你曾想過眼前的食物從何而來嗎？他們是如何栽種、加工、運送，從農場到餐桌...

餐桌上的社會影響力  
聽過黃小琥，聽過黃曉明，那你聽過「黃小玉」嗎？農委會為了提升台灣糧食自給率，推動農民轉作「黃豆、小麥、玉米」

東森新聞專訪 2021/5  
獲獎無數的務農夫婦，讓主持人不得不好好介紹，來聽聽他們與社會企業-幸福良食的故事！

The Happy Farmer  
誤打誤撞的台大農夫娘  
《肥沃台灣》第八期-特別企劃專訪，來看看大商研所畢業的農夫娘如何南漂從農的故事！

去看看 精彩原文

好棒~還有其他的嗎

- A01來去逛逛
- B01聯絡我們
- D01小知識
- C01品牌故事



# MantaGO 簡單上手 設計機器人幫手



一次設定，

串連 Line 與 Facebook 兩大社群



MantaGO 整合 Line 與 Facebook 兩大社群平台，透過視覺化介面輕鬆設定，一次設計雙重綁定。





# 自訂選單：滑鼠點點，上傳圖片，打造專屬對話

自由打造專屬的聊天機器人主選單 ▼

Facebook 畫面預覽

LINE 畫面預覽

110青年回鄉

主題: 110年青年回鄉行動獎勵計劃 (14 / 14)

自訂

參賽組別	參賽資格	獎勵原則
懶人包	申請方式	快問快答

# Easy is 『所見即所得』

## What You See Is What You Get

機器人列表 > REWOOD > 對話模組

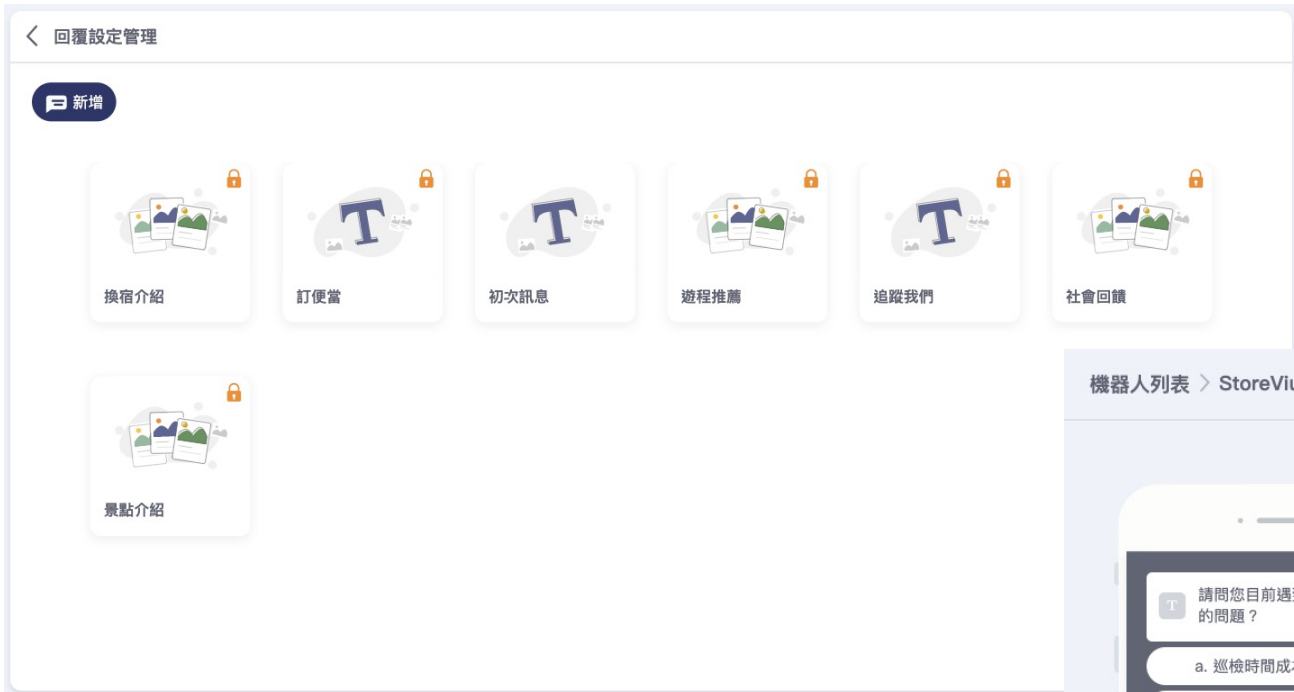


### ◀ 後台編輯畫面

### ▼ 手機真實畫面



# 獨特首創：訊息模組 (Modularize)



## ◀ 模組化回覆訊息

MantaGO 將每輪對話訊息模組化，使用者可以重複且彈性地使用在不同的情境。

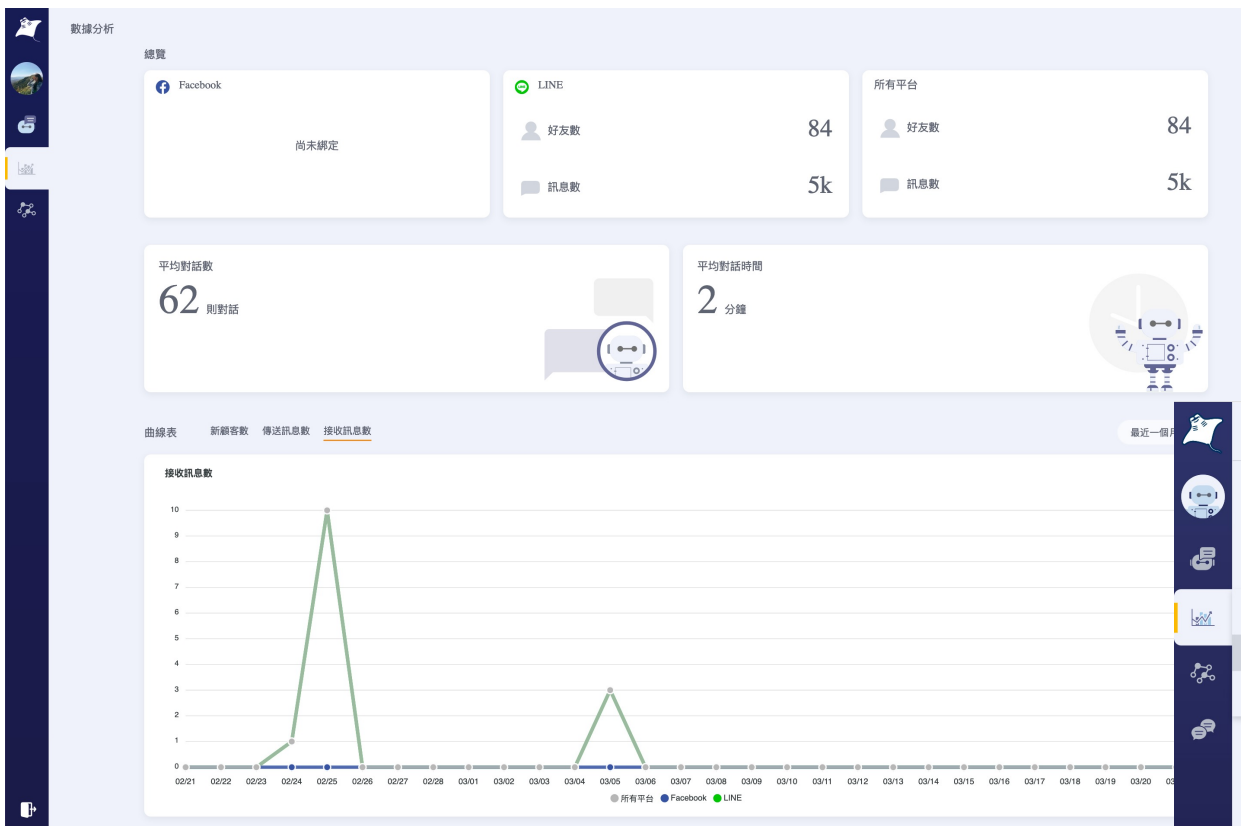
## 豐富多元的訊息模塊▶

除了純文字的回覆訊息外，還有圖片、輪播圖片、按鈕、輪播卡片、地址、圖文訊息等訊息模塊。

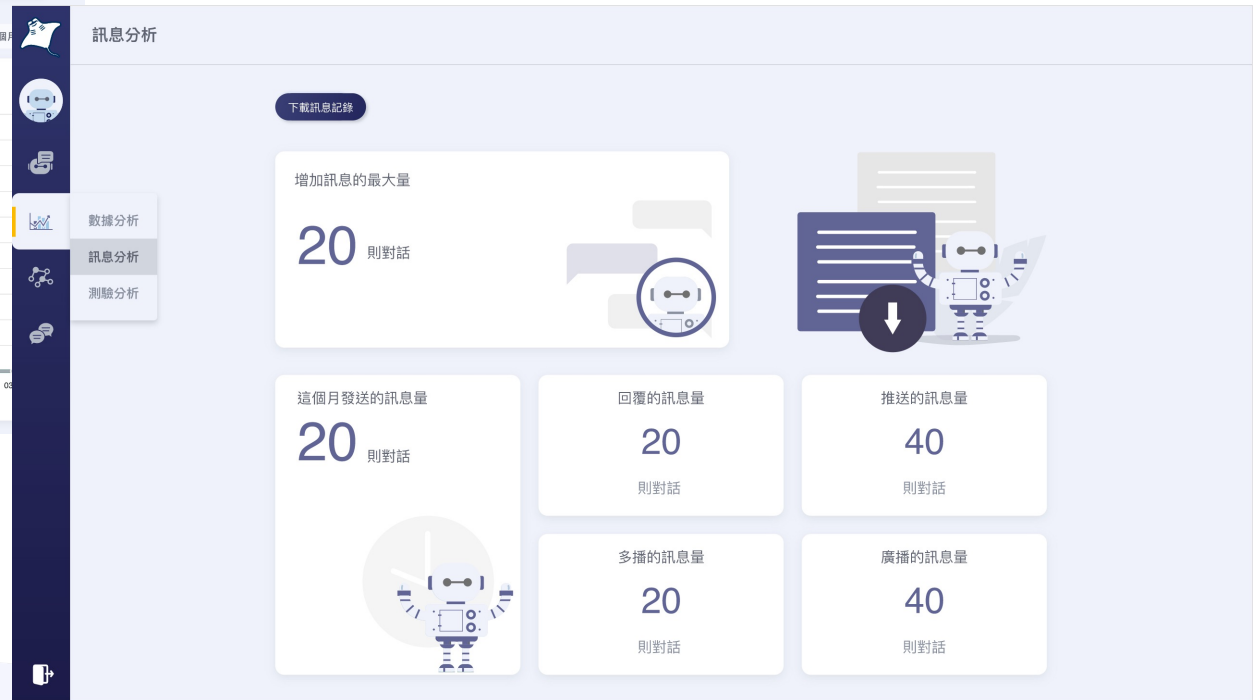




# 比GA簡單：使用者數據分析



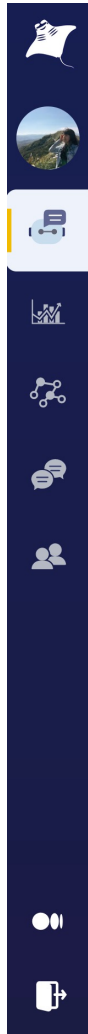
◀企業可透過平台數據儀表快速了解到機器人的營運狀況並且可以搭配行銷活動制定戰略目標。



▶在訊息分析的部分可以更精準的了解推播的訊息數，企業可以透過Line 每月500則免費訊息針對活動或商品加強推廣，而Facebook則沒有數量限制。



『簡單 | 也能有『AI』



機器人列表 > 青年回鄉行動獎勵計畫

功能選單

- 主選單
- 初次訊息
- 問答集** (highlighted with a red box)
- 歡迎畫面

應用選單

- 測驗遊戲
- 商品管理

4:31 PM 100%

< 19 青年回... 獎勵計畫

Read 11:15 AM 我要快問快答

RURAL YOUNG 進入問答模式，請輸入您的問題，由我們機器人替您回答~ 11:15 AM

Read 11:15 AM 有多少錢

RURAL YOUNG (一) 洄游行動組：經評審通過獎勵者，每年得核給最高獎勵額度為新臺幣三十萬元 (依實際評審結果核給額度)。  
(二) 青年回留組：經評審通過獎勵者，每年得核給最高獎勵額度為新臺幣八十萬元 (依實際評審結果核給額度)。  
11:15 AM

Today 申請方式

Read 4:29 PM

RURAL YOUNG 1. 申請者應於前款規定期限內上網完成填寫申請表單，並上傳相關文件檔，始完成申請作業。  
2. 報名網址：<https://reurl.cc/>

4:31 PM 100%

< 19 青年回... 獎勵計畫

Today 4:31 PM 外國人可以申請嗎

RURAL YOUNG 外籍人士：年滿十八歲至四十五歲之個人，在計畫執行期間需已取得我國外交部領事事務局核發之居留證，或內政部入出國及移民署核發之外僑居留證之人士，並檢附相關證明，惟不含大陸及港澳籍人士。  
4:31 PM

離開 FAQ

Enter a message

我這你但好在有他

123 換行

# 3 步驟：導入 AI 應用—NLP

< 問答集

新增問答集

## 1. 新增

快問快答  
22個問題

預設使用

## 3. 使用

使用

< 快問快答

## 2. 匯入

搜尋

匯出

匯入

新增問答

問題	回答
Q 要怎麼報名？	1. 申請者應於前款規定期限內上網完成填寫申請表單，並上傳相關文件檔，始完成
Q 要交紙本文件嗎？	不用喔～本計劃一律採用線上報名喔！
Q 截止時間	申請時間：自公告日起至十月三十日中午十二時截止網路收件。
Q 獎金多少	(一) 洄游行動組：經評審通過獎勵者，得核給最高獎勵額度為新臺幣三十萬元，
Q 我要報名哪一組？	(一) 洄游行動組：年滿十八歲至二十四歲之青年學子個人，曾參與過大專生農
Q 我是外國人，可以申請嗎？	外籍人士：年滿二十四歲至四十五歲之個人，在計畫執行期間需已取得我國外交部
Q 沒有參加過大專生農stay體驗活動、大專生洄游農村競賽提案、大專生洄游農村駐村，可以報名洄游行動組嗎？	不行報名洄游行動組哦～ 但可以報名青年但可以報名青年回留組喔～
Q 超過45歲還可以報名嗎～？	不行喔～

# NLP主流技術模型優劣分析



傳統

## TF-IDF

利用傳統特徵如詞頻，然後扔到LinearSVC中，如果是二分類任務，效果基本還行，而且比較簡單。

缺點：

- 1. 效果比較吃數據集，如果數據集本身的詞比較散，效果會很差
- 2. 不具備通用性
- 3. 計算比較慢

新技術

## BERT

Bert – 雙向編輯器Google在2018年發佈的語言表示模型，Bert在NLP領域橫掃了11項任務的最優結果。

優點：

- 1. Self-attention 自注意力機制
- 2. 擅長文本分類, NLU, 兩句子是否矛盾, Extraction-based QA
- 3. 理解上下文的語言代表模型

### 4. 開源

缺點：

- 1. 不擅長NLG

## GPT-3

GPT-3 – 自動回歸解碼器，是OpenAI 開發出最新的NLP模型。

優點：

- 1. Masked Self-attention
- 2. 擅長生成文本，接上下文，寫新聞、寫code，Close book QA，摘要，翻譯。
- 3. 參數量達1,750億

缺點：

- 1. 無法download model

### 2. 貴到不行



# Chatbot的私域行銷模型

## 透過私域的建立解決外部流量越來越貴的問題



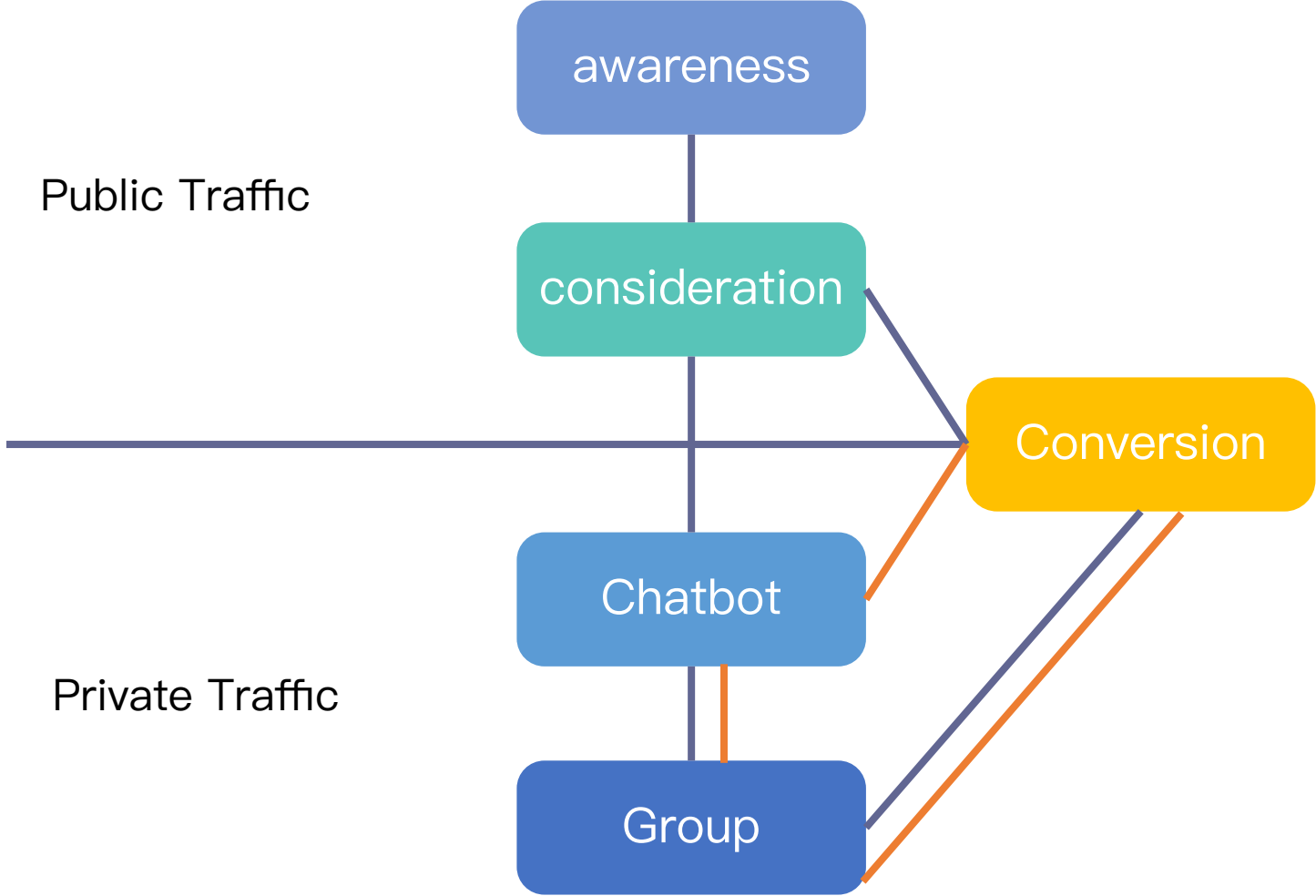
- 創造私域區間，透過誘因吸引加入
- 拉近消費者關係，親近且提供特別方案，創造親密關係
- 做為後續顧客關係管理的溝通管道，不用再透過外部流量去爭取溝通
- 讓私域群內的客人有特別尊榮感，會與一班消費者感受到程度上的差異



關鍵：

1. 與市場客戶接觸後，認定透過私域需要完成的任務
2. 確認完成任務的機器人種類，並協助設計完成

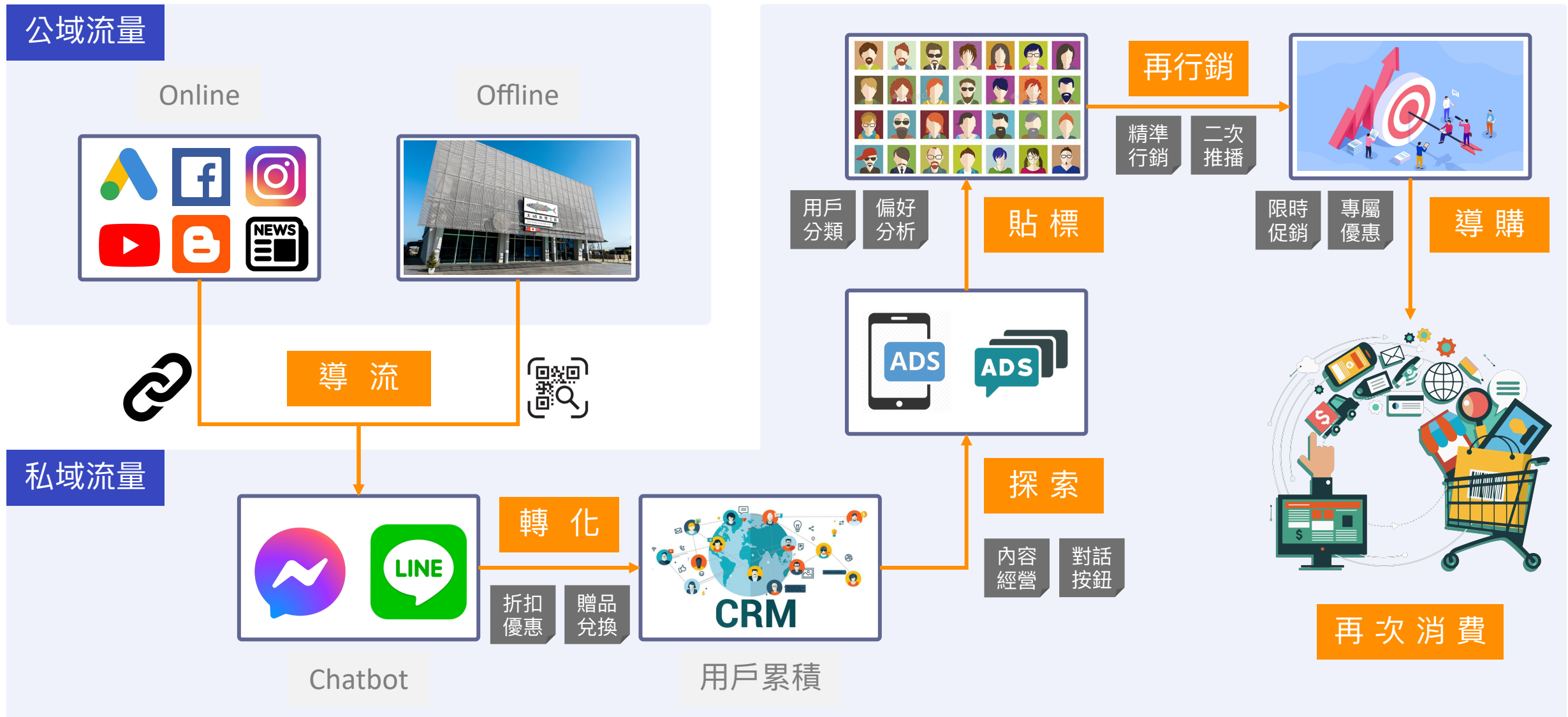
# 建立Chatbot的私域行銷模型



兩區域的轉換模式：

- 原始導流的漏斗路徑
- 新增私域轉換路徑
- 解決需要大量人力的群組經營
- 透過科學化的方式複製成果

# OMO與私域流量



# 私域行銷建置與經營

## 機器人建置



### 對話式商品推薦

機器人列表 > 海島愛吃 > 對話模組

商品介紹

卡片

【海島愛吃】澎湖新鮮帶殼牡蠣

#澎湖水產  
#澎湖優質認證  
#澎湖海鮮  
每件限重30台斤

我要購買

+按鈕

+快速回覆

### 用戶個人標籤

用戶列表

全部平台

搜尋用戶姓名或標籤

用戶姓名	初次加入	最近互動	標籤	訊息中心
PT劉	1個月前 2021-09-07 12:40		運動 × 節慶活動 × 組合 × 購物車 × ...及其他20個標籤	
桂田 江秀勳	1個月前 2021-09-07 12:41		大組 × 襪衣 × 塑身 × 雙11 × ...及其他29個標籤	
羅卿(鼎泰)	1個月前 2021-09-07 12:41		客服 × 保養 × 美妆 × 日韓 × ...及其他19個標籤	
文綺	1個月前 2021-09-07 16:42		活動 ×	
小妍	2個月前 2021-08-25 12:52	2個月前 2021-08-25 14:26	美白 × 上半身 × 折扣 × 私密 × ...及其他14個標籤	
小竹子	2個月前 2021-08-25 12:07	2個月前 2021-06-29 12:07	未新增標籤	
曉君	2個月前 2021-08-25 19:59	2個月前 2021-08-25 19:59	未新增標籤	
AMI あみり	2個月前 2021-08-27 00:17	2個月前 2021-06-28 01:58	未新增標籤	
孖孖	2個月前 2021-08-25 12:34	2個月前 2021-08-25 12:34	未新增標籤	
NIKA	2個月前 2021-08-25 12:30	2個月前 2021-06-25 14:25	未新增標籤	

2 / 2998

### 精準訊息推播

群發訊息

新增 預約發送列表 已發送列表

搜尋

訊息名稱	對話模組	發送時間	發送平台	發送對象	發送人數
【新品上市】來自北歐的...	1013_DT折50	2021-10-13 20:07		歐洲	2847
【新品上市】來自北歐的...	1013_DT折50	2021-10-13 20:07		護髮	2273
1006_SC18	1006_SC18	2021-10-06 12:30		Staff	2

1 / 1





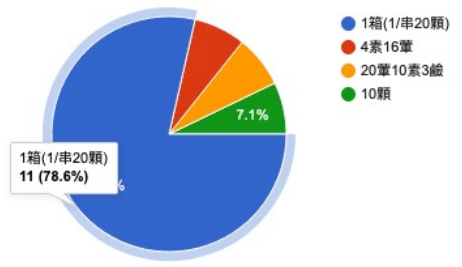
# 案例介紹：新竹橫山 晌午飯食



↑ 端午節商品  
曝光與導購

↑ 客家飯食  
食農教育推廣

總共要幾箱?  
14 則回應



# 案例介紹：南投埔里 農甜味



↑ 蔬菜箱導購

↑ 更新菜色 馬上知

↑ 建立客戶 名單

# 案例介紹：苗栗公館 三合院紅棗 (B2C)



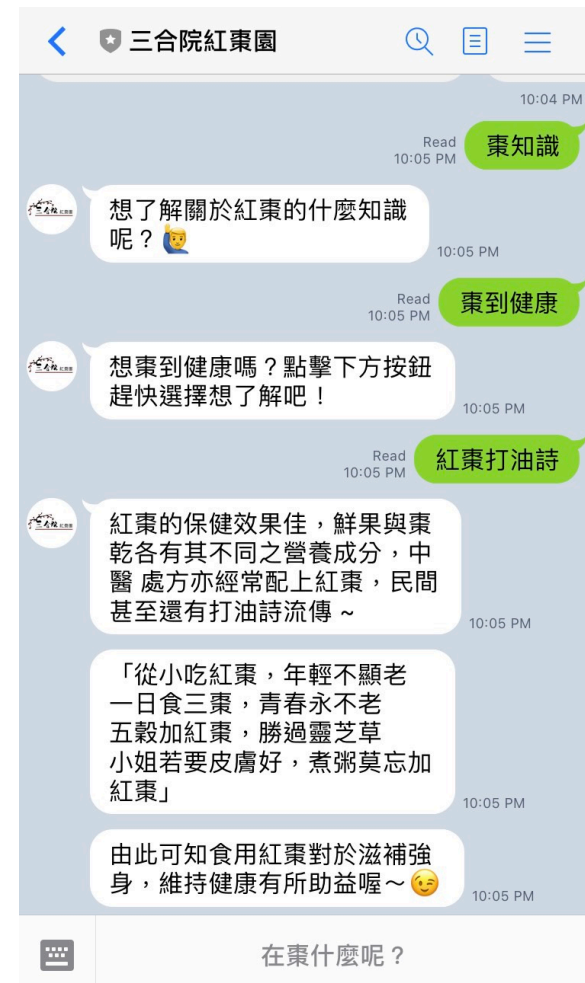
▶ 導購可以很簡單  
自訂商品圖文資訊

◀ 自訂選單

優勢：機器人自動回覆  
一毛錢都不用付！



▶ 線上食農教育  
提升企業品牌形象



# 案例介紹：台農生技 肥料銷售 (B2B)

◀ 轉型前：  
品牌網站單調，手機不易瀏覽，無法即時下單  
<http://www.agri.com.tw/company.htm>



台農生技 @888rwrs1  
<https://line.me/R/ti/p/@888rwrs1>

▶ 轉型後：  
客人加LINE@之後，手機瀏覽商品、即時下單、也可透過主選單認識品牌故事與發展歷史



更多案例...




娘家




夜神模擬器TW





樂客




定大國際法律...




KYMCO




光陽機車總經銷




SOI雲端會計師




金車噶瑪蘭威...

PLAY & JOY

# Thank You

MantaGO 對話式商務平台

