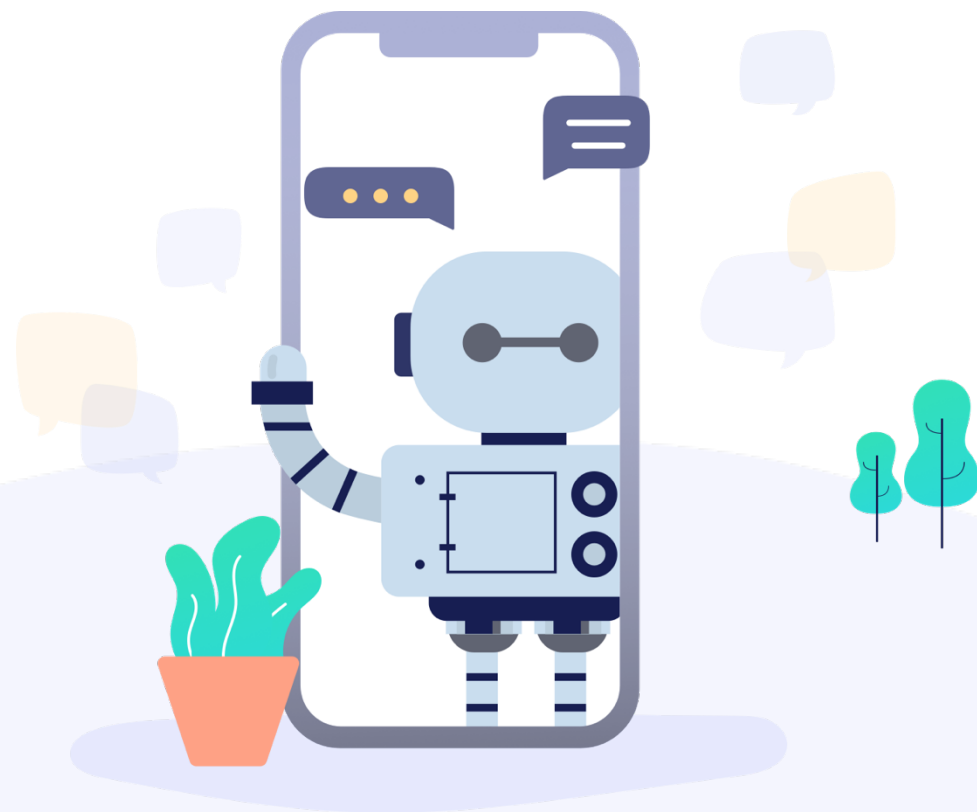


MantaGO 聊天機器人平台

30分鐘，換取未來輕輕鬆鬆



公司簡介

以力科技 Eslitec

成立時間：107/06

公司人數：7人

資本額：250萬

產業：軟體資訊服務業

網站：mantago.cc

創新

敏捷

品質



行銷

品牌

科技

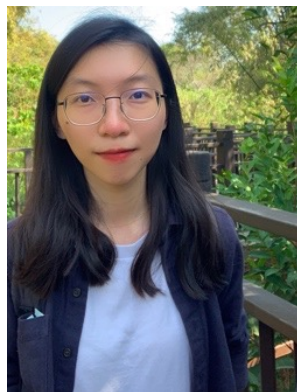
數據

資訊

電商

地方與科技的橋樑

創辦人們



劉若珊 Mavis Liu

學歷：

國立臺灣大學 海研所

專長：

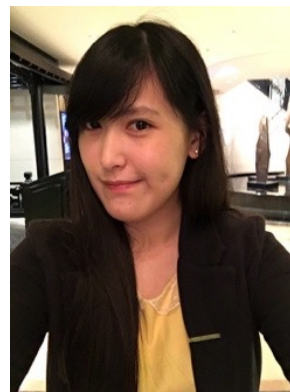
系統架構規劃、資料處理與分析

經歷

- 以力科技_共同創辦人(技術長)
- 美商美創_後端工程師
- 研華科技_後端工程師
- 雲灣資訊_全端工程師

得獎歷程

- TiC100 物聯網應用開發競賽_金獎
- 2017 農業創新黑客松_銀獎
- 2019 食農合作松 __銀獎



徐郁涵 Janice Hsu

學歷：

國立交通大學 運管所

專長：

產品管理、營運規劃

經歷

- 以力科技_共同創辦人(執行長)
- 研華科技_產品經理
- 好站網控電子商務_業務開發
- 女巫國際_店經理/執行長

得獎歷程

- TiC100 物聯網應用開發競賽_金獎
- 2017 農業創新黑客松_銀獎
- 2019 食農合作松 __銀獎



商家/經營業者



沒錢做網站



沒有客服



心情爆炸

問題都一樣



消費者

C : 資訊要去哪裡找?
C : FB PO文太多看不到這個商家資訊。

C : 蛤...等了好久還沒回應。
C : 現在11:30, 打電話會不會太晚

C : 請問你們在哪裡?
C : 請問地址是什麼?
C : 地點是這個嗎?
C : 位置在哪裡?
C : 要怎麼去?

只好私訊、打電話

大家都來問問題時

專案內容：MantaGO 對話式商務平台

MantaGO 首頁 特色功能 成功案例 聯絡我們 免費試用

AI 互動聊天機器人


服務推廣、智能回覆到熟客行銷，交給 MantaGO，30分快速設定、輕鬆上手。

立即免費試用



一次設定，串連 Line 與 Facebook 兩大社群

MantaGo 整合 Line 與 Facebook 兩大社群平台，透過視覺化介面輕鬆設定，透過精選領域的聊天機器人樣板，打造企業專屬的聊天機器人。



歡迎加入懂打GO

用30分鐘，換取未來每日輕鬆經營

使用Google登入

使用Facebook登入

0%

零基礎也能有自己的聊天機器人



45%

打造AI自然語意分析(NLP)的聊天機器人，自動處理回覆常見問題



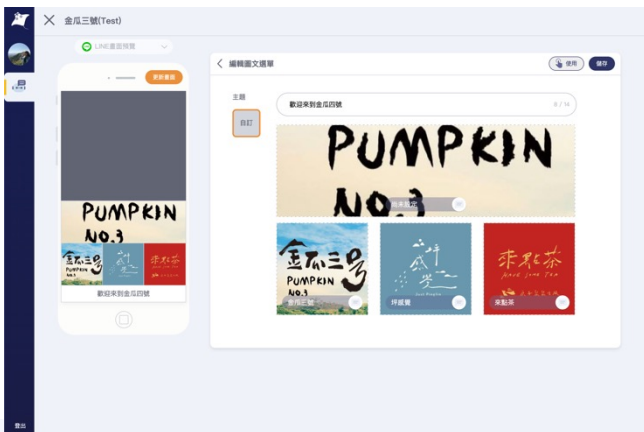
23%

省下的時間，來杯咖啡好好休息



55%

提高即時通訊軟體與客戶互動率



金瓜三號(Test)

LINE 消息管理

編輯圖文樣板

主題: 歡迎來到金瓜三號

內容: PUMPKIN NO.3

歡迎來到金瓜三號



金瓜三號(Test)

最後更新: 2020-05-29T14:16:56.236Z

未連動

@177ahmf

基本設定

回覆設定管理

圖文選擇

初次訊息

離線訊息

未知訊息

關鍵字訊息

MantaGO 簡單上手 設計機器人幫手

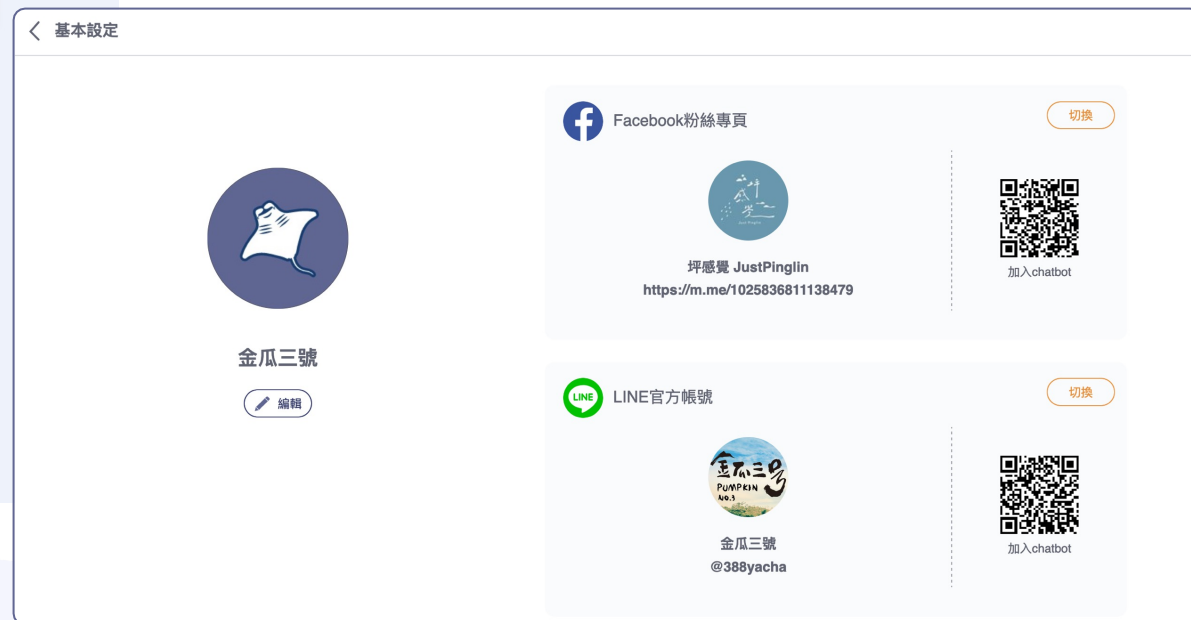


一次設定，

串連 Line 與 Facebook 兩大社群



MantaGO 整合 Line 與 Facebook 兩大社群平台，透過視覺化介面輕鬆設定，一次設計雙重綁定。





圖文選單

自訂選單：滑鼠點點，上傳圖片，打造專屬對話

自由打造專屬的聊天機器人主選單 ▼

Facebook 畫面預覽

LINE 畫面預覽

110青年回鄉

使用 儲存

主題 整張圖片 110年青年回鄉行動獎勵計劃 14 / 14

自訂

 參賽組別	 參賽資格	 獎勵原則
 懶人包	 申請方式	 快問快答

110年青年回鄉行動獎勵計劃

 參賽組別	 參賽資格	 獎勵原則
 懶人包	 申請方式	 快問快答

我要快問快答



問答集

AI問答集：不會寫程式也能打造專屬Siri

◀ 常見問答可藉由平台直接建立或是Excel匯入，同時可以新增類似問題，但回應同一個答案。

新增問答

取消 儲存

Q 獎金多少

Q 有多少錢

Q 洄游行動組跟青年回留組的差異

Q 獎勵機制

+ 新增相似問題

A (一) 洄游行動組：經評審通過獎勵者，得核給最高獎勵額度為新臺幣三十萬元，最低為新臺幣十萬元(惟仍應依實際評審情形核給額度)。
(二) 青年回留組：經評審通過獎勵者，每年得核給最高獎勵額度為新臺幣八十萬元，最低為新臺幣四十萬元(惟仍應依實際評審情形核給額度)。

快問快答

搜尋

匯出 匯入 新增問答

問題	回答
Q 要怎麼報名？	1. 申請者應於前款規定期限內上網完成填寫申請表單，並上傳相關文件檔，始完成
Q 要交紙本文件嗎？	不用喔~本計劃一律採用線上報名喔！
Q 截止時間	申請時間：自公告日起至十月三十日中午十二時截止網路收件。
Q 獎金多少	(一) 洄游行動組：經評審通過獎勵者，得核給最高獎勵額度為新臺幣三十萬元，
Q 我要報名哪一組？	(一) 洄游行動組：年滿十八歲至二十四歲之青年學子個人，曾參與過大專生農
Q 我是外國人，可以申請嗎？	外籍人士：年滿二十四歲至四十五歲之個人，在計畫執行期間需已取得我國外交部
Q 沒有參加過大專生農stay體驗活動、大專生洄游農村競賽提案、大專生洄游農村駐村，可以報名洄游行動組嗎？	不行報名洄游行動組哦~ 但可以報名青年但可以報名青年回留組喔~
Q 超過45歲還可以報名嗎~？	不行喔~

▶ 建立完成後，後台自動用AI訓練產生對話模型，並綁定到聊天機器人。

MantaGO：回覆設定管理



◀ 模組化回覆訊息

MantaGO 將每輪對話訊息模組化，使用者可以重複且彈性地使用在不同的情境。

豐富多元的訊息模塊▶

除了純文字的回覆訊息外，還有圖片、輪播圖片、按鈕、輪播卡片、地址、圖文訊息等訊息模塊。

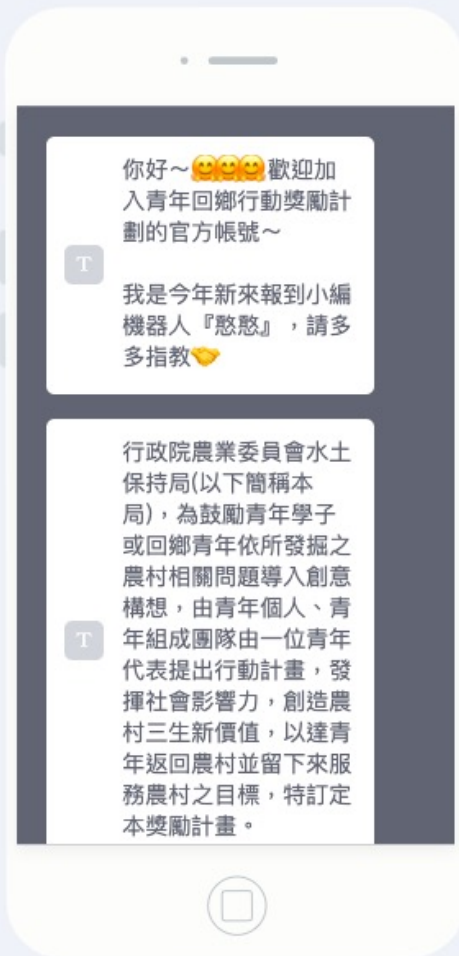
機器人列表 > StoreViu產品諮詢 > 回覆設定管理





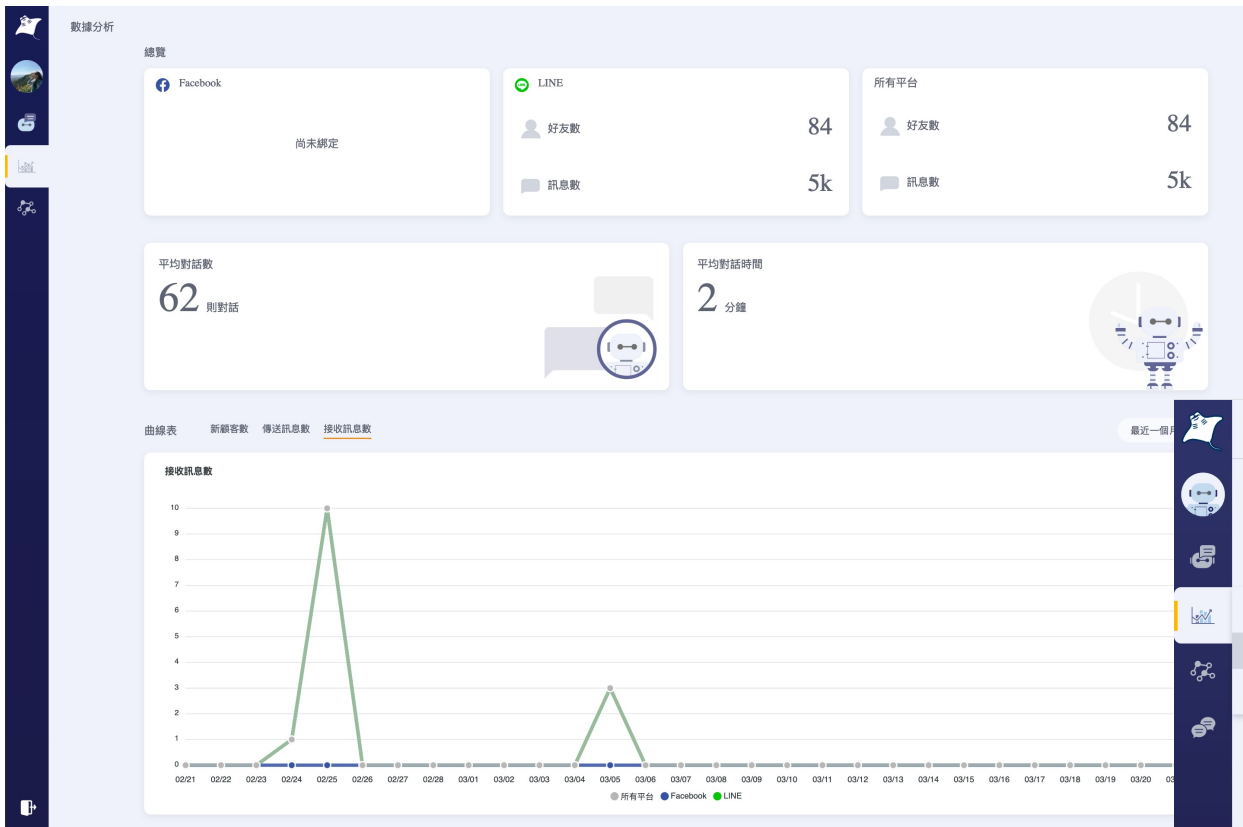
初次訊息

MantaGO 功能模組：初次訊息

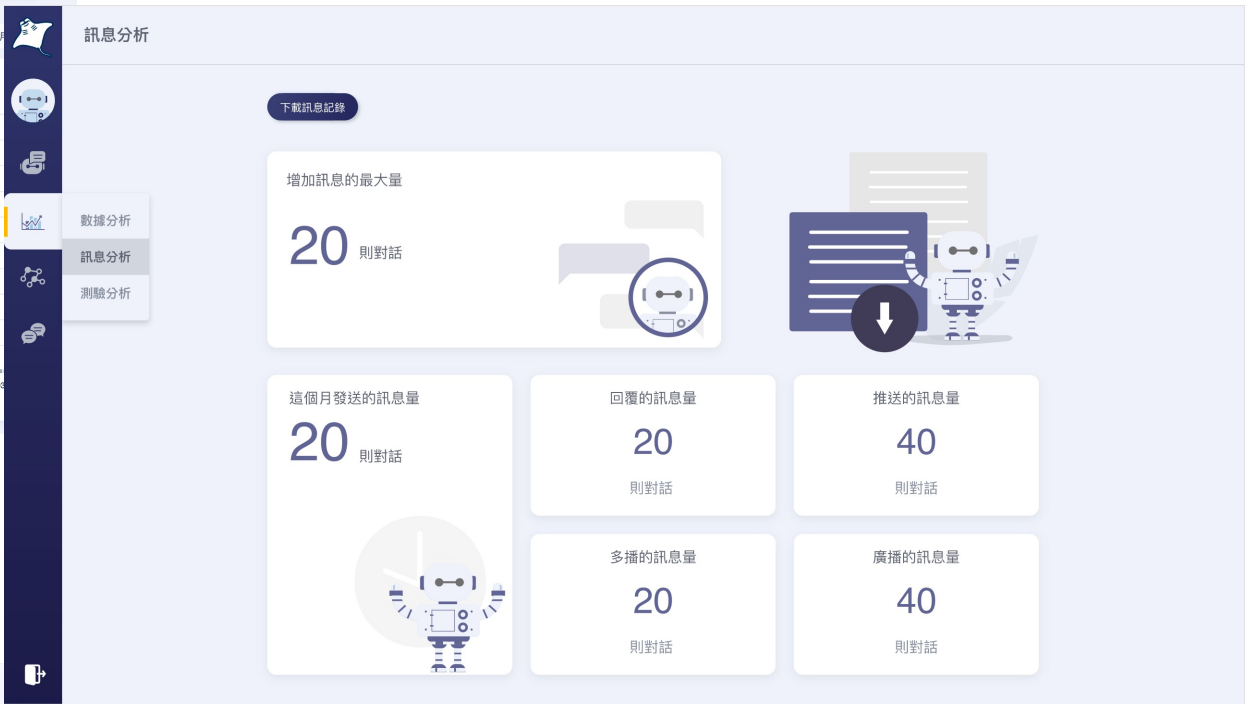


◀ 建立機器人與訂閱用戶的第一個訊息，讓用戶了解機器人能夠協助與完成的任務。

比GA簡單：使用者數據分析



◀企業可透過平台數據儀表快速了解到機器人的營運狀況並且可以搭配行銷活動台制定戰略目標。



▶在訊息分析的部分可以更精準的了解推播的訊息數，企業可以透過Line 每月500則免費訊息針對活動或商品加強推廣，而Facebook則沒有數量限制。

案例介紹：苗栗公館 三合院紅棗 (B2C)



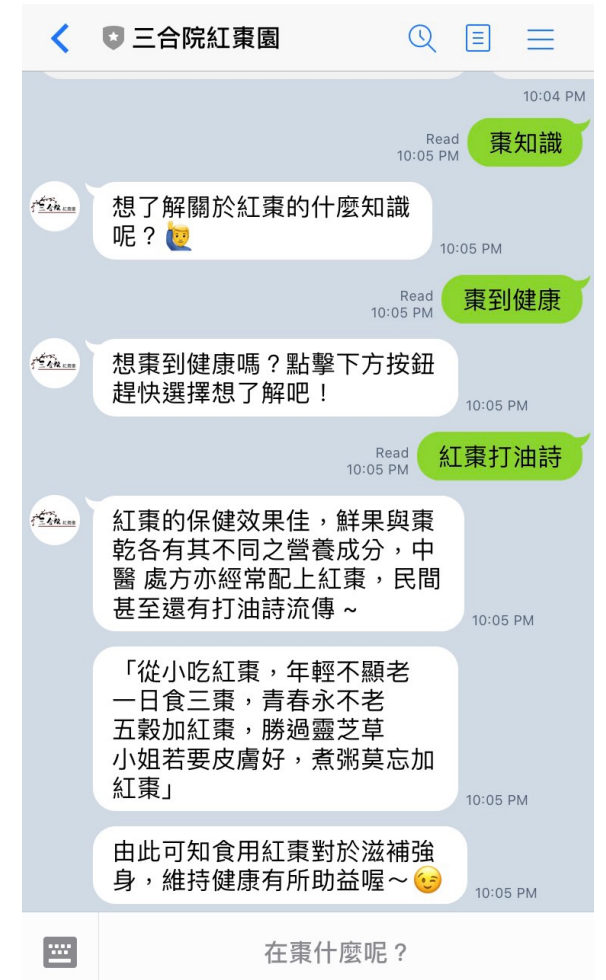
▶ 導購可以很簡單
自訂商品圖文資訊

◀ 自訂選單

優勢：機器人自動回覆
一毛錢都不用付！



▶ 線上食農教育
提升企業品牌形象



案例介紹：台農生技 肥料銷售 (B2B)



◀ 轉型前：
品牌網站單調，手機不易瀏覽，無法即時下單
<http://www.agri.com.tw/company.htm>



台農生技 @888rwrs1
<https://line.me/R/ti/p/@888rwrs1>

▶ 轉型後：
客人加LINE@之後，手機瀏覽商品、即時下單
、也可透過主選單認識品牌故事與發展歷史



好用再付錢

小小紅魚方案

1 個機器人
3 人共同編輯
1,000 位好友
機器人自動回覆
測驗遊戲模組
訊息中心
數據分析
用戶列表
標籤管理
群發訊息

NT\$ 499/月

小紅魚方案

3 個機器人
5 人共同編輯
10,000 位好友
機器人自動回覆
測驗遊戲模組
問答集模組
商品管理模組
訊息中心
數據分析
用戶列表
標籤管理
群發訊息

NT\$ 899/月

成年紅魚方案

5 個機器人
7 人共同編輯
100,000 位好友
機器人自動回覆
測驗遊戲模組
問答集模組
商品管理模組
訊息中心
數據分析
用戶列表
標籤管理
群發訊息

NT\$ 2499/月



我們一起
挺過疫情拼業績～

